



Bauherr: BESIX RED, VORM
Tragwerksplanung: Van Rossum,
Bureau Bouwfysica, DWA
Fertigstellung: 2022
Fläche: 49.000 m²
Nutzung: 442 Wohnungen, Gewerbe,
Gastronomie, 50 Bootsanlegestellen,
34 Anlegestellen für Hausboote

Haringbuisdijk 1, IJburg
🌐 sluishuis.nl
@sluishuis_amsterdam

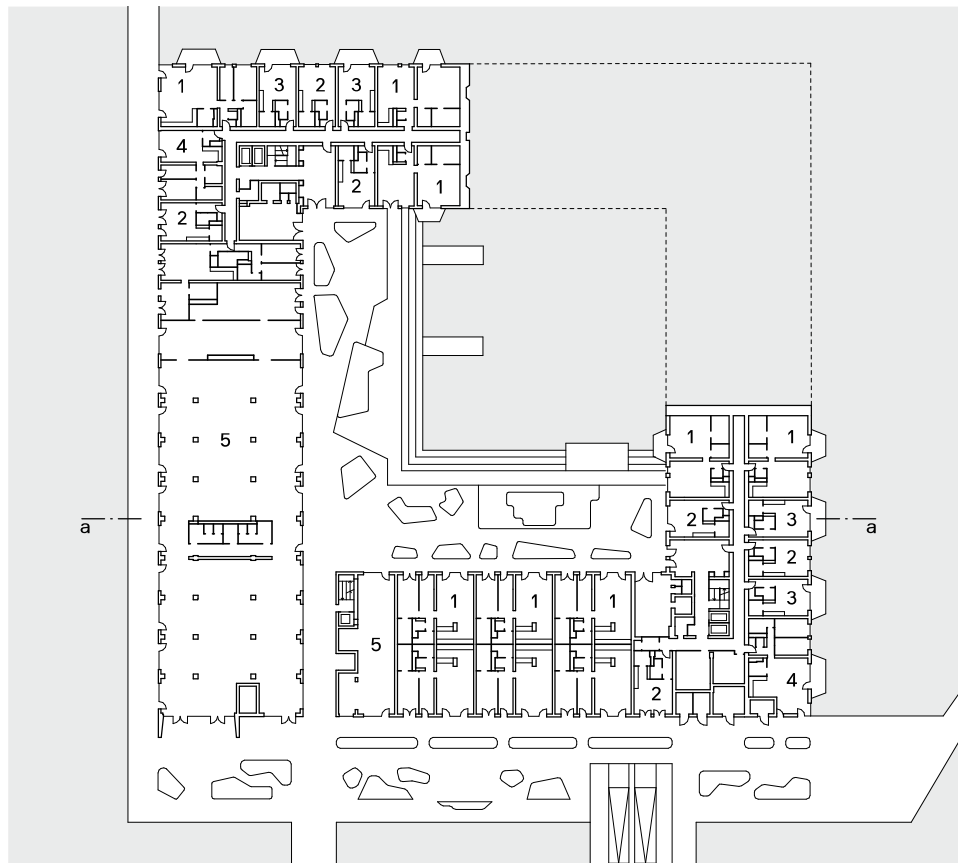
⑤

Barcode Architecten, BIG

Haifischmaul Sluishuis

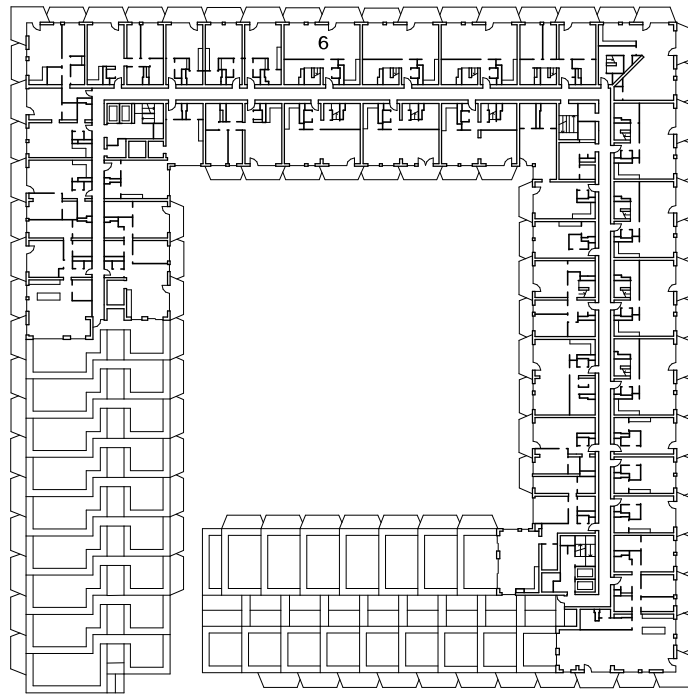
Das Steigereiland ist die stadtnächste der sieben künstlichen Inseln, die zusammen den neuen Archipelstadtteil IJburg bilden. Schon den ersten städtebaulichen Plänen zufolge, die Ende der 1990er-Jahre gemacht wurden, sollte ein markantes Bauwerk im Wasser den Zugang zu der neu geschaffenen Inselwelt kenntlich machen. Das „Schleusenhaus“ ließ lange auf sich warten, ist dafür aber letztendlich umso spektakulärer ausgefallen.

In dem elfgeschossigen Gebäude, das sich aus dem flachen Wasser des IJmeer erhebt, befinden sich 442 Miet- und Eigentumswohnungen ebenso wie Gastronomie- und Gewerbeflächen. Außerdem liegen am 400 Meter langen Steg, der den Bau umgibt, 34 Hausboote,



Erdgeschoss





1. Obergeschoss

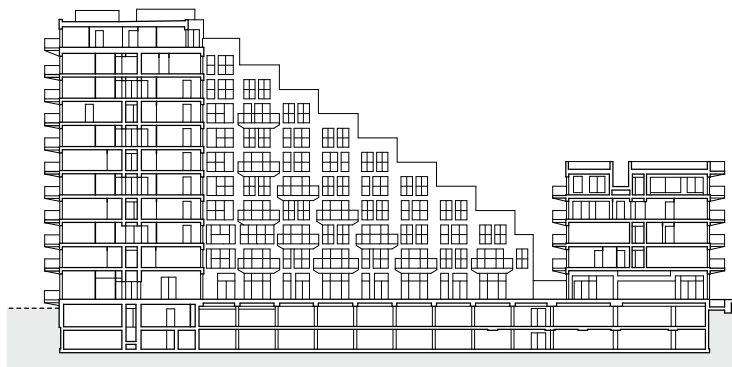
Grundrisse, Schnitt Maßstab 1:1000

1 Premium
2 Studio A

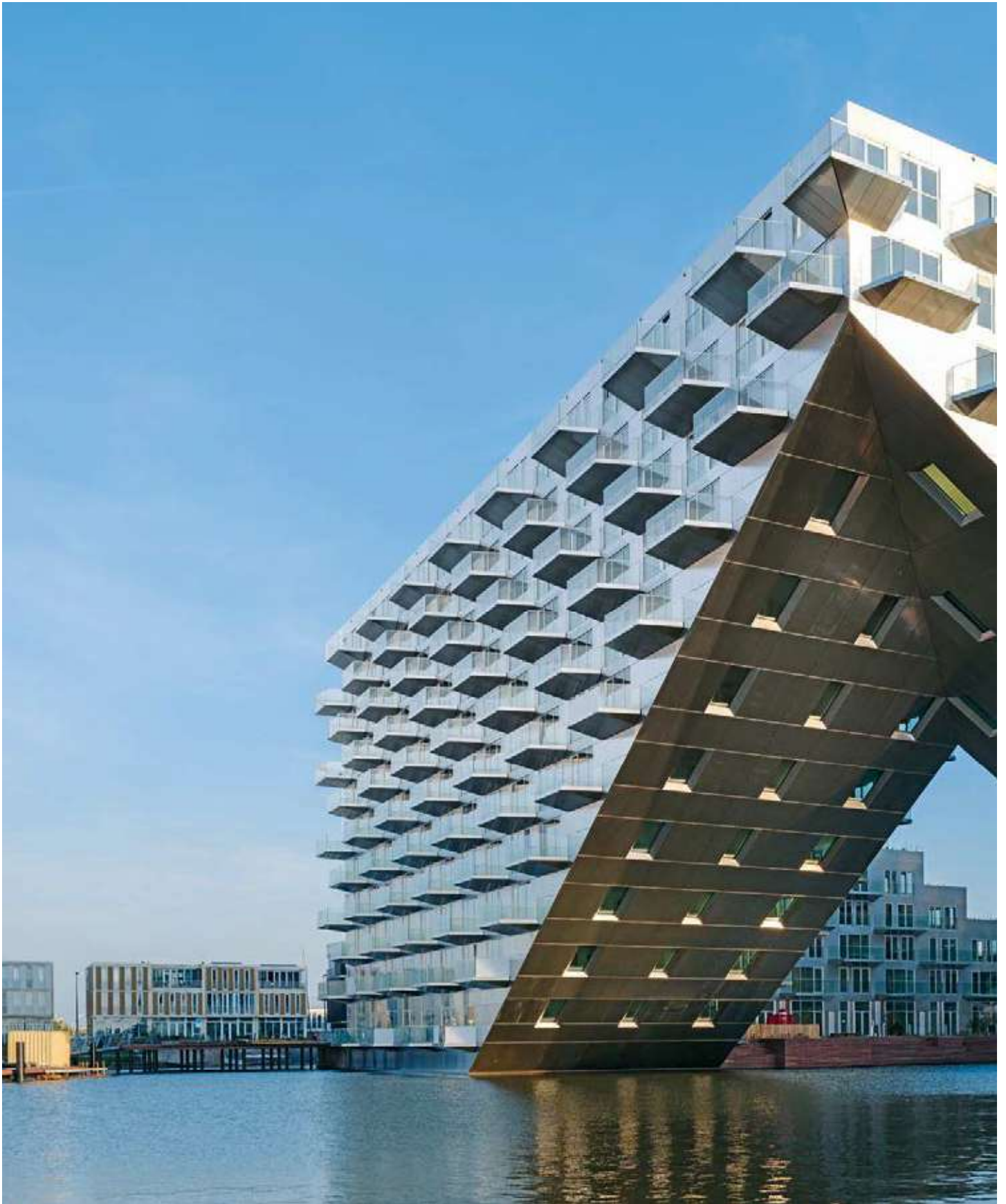
3 Studio B
4 Wassersport

5 Gewerbe

6 Penthouse



aa



060 WOHNEN

Das Haifischmaul öffnet sich zum
Ijmeer und bietet Schwimmern und

Wassersportlern Zugang zum Innenhof.

